

# SUSTAINABILITY → REPORT

รายงานการพัฒนารายงานอย่างยั่งยืน  
กลุ่มบริษัทพืชมงคล

1 ตุลาคม 2567 • 30 กันยายน 2568





# สารบัญ

CONTENT

สารจากผู้บริหาร

01

กลุ่มบริษัทพัตยาฟู้ด  
PATAYA FOOD GROUP

02

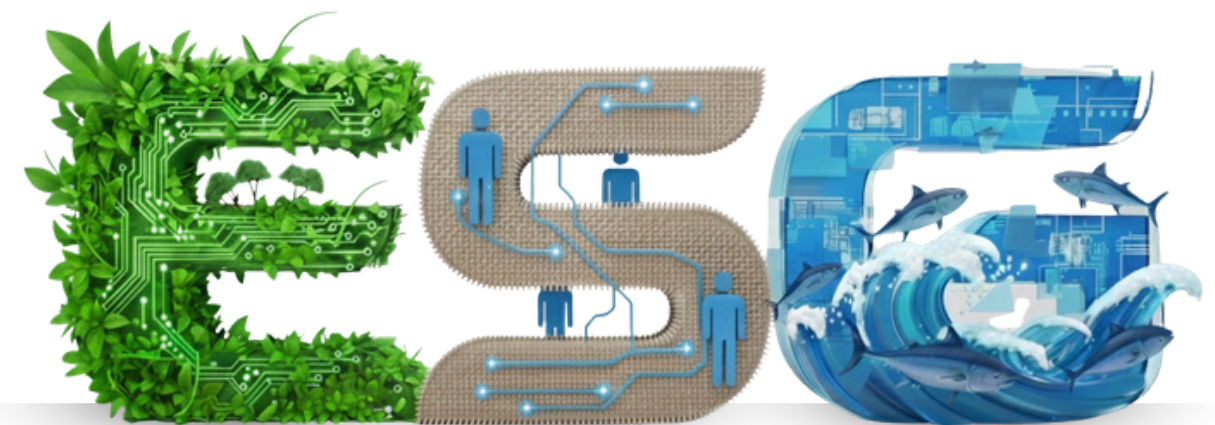
ด้านสิ่งแวดล้อม  
ENVIRONMENT

03

ด้านสังคม  
SOCIAL

04

ด้านธรรมาภิบาล  
GOVERNANCE





# สารจากผู้บริหาร



“กว่า 47 ปีที่ผ่านมา PFG (Pataya Food Group) ยังคงมุ่งมั่นยืนหยัดเคียงคู่สังคมไทย ด้วยพันธกิจในการส่งมอบผลิตภัณฑ์คุณภาพเพื่อยกระดับคุณภาพชีวิตของผู้บริโภคและสัตว์เลี้ยงอย่างครบวงจร ภายใต้หลักการ ESG ที่เรายึดถือเป็นหัวใจสำคัญ เพราะสำหรับเราความสำเร็จไม่ได้วัดเพียงการเติบโตทางเศรษฐกิจ แต่คือการส่งต่อโลกที่ดีกว่าให้แก่สังคมและคนรุ่นหลังอย่างยั่งยืน”

“การขับเคลื่อนของ PFG ไม่ได้จำกัดอยู่เพียงภายในองค์กร แต่เรายังประสานความร่วมมือกับพันธมิตรที่มีอุดมการณ์เดียวกัน เพื่อตอกย้ำความมุ่งมั่นในการสร้างการเติบโตที่ยั่งยืนในทุกมิติ ทั้งการดูแลสิ่งแวดล้อม การรับผิดชอบต่อสังคม และการดำเนินงานอย่างโปร่งใส” ประกอบด้วย

**ด้านสิ่งแวดล้อม:** มุ่งเน้นการบริหารจัดการพลังงาน และ มุ่งพัฒนาบรรจุภัณฑ์ที่เป็นมิตรต่อสิ่งแวดล้อม โดยใช้วัสดุที่สามารถนำมาหมุนเวียนใช้ใหม่ได้

**ด้านสังคม:** ยกระดับคุณภาพชีวิตและสภาวะที่ดีของพนักงาน รวมถึงชุมชน ผ่านกิจกรรมต่างๆ เช่น นโยบายการจ้างงานผู้พิการ การสนับสนุนสถานศึกษา การสรรหาแรงงานข้ามชาติอย่างมีจริยธรรม

**ด้านธรรมาภิบาลและจริยธรรม:** เสริมสร้างความยั่งยืนของธุรกิจด้วยการบริหารความเสี่ยงระดับองค์กรอย่างมีประสิทธิภาพ โดยจัดตั้งคณะกรรมการและทีมบริหารความเสี่ยง และ หน่วยงานกำกับดูแลด้านกฎหมายที่เกี่ยวข้องกับการผลิตอาหาร เพื่อให้มั่นใจว่าผลิตภัณฑ์และการดำเนินงานของบริษัทเป็นไปตามกฎหมาย และ มาตรฐานสากล  
“เพราะเราเชื่อว่าโลกที่สมบูรณ์เริ่มจากการใส่ใจ PFG จึงมุ่งมั่นขับเคลื่อนสังคมที่เป็นมิตรต่อสิ่งแวดล้อม เพื่อยกระดับคุณภาพชีวิตของทุกชีวิตให้ดีขึ้นในทุกมิติ และส่งต่ออนาคตที่งดงามนี้จากรุ่นสู่รุ่น”

**คุณวิเชิต อะนะเทพ**

**กรรมการผู้จัดการ บริษัท พัทยาฟู้ดอินดัสตรี จำกัด**

## เกี่ยวกับรายงานฉบับนี้

ใส่ใจ

ห่วงใย

ยั่งยืน



กลุ่มบริษัทพัตยาฟู้ด ได้จัดทำรายงานความยั่งยืนฉบับนี้เพื่อรายงานผลการดำเนินงานด้านความยั่งยืน ครอบคลุมมิติงานบริหาร จัดการด้านสิ่งแวดล้อม สังคม การกำกับดูแลกิจการที่ดี โดยสอดคล้องกับเป้าหมายการพัฒนาที่ยั่งยืนของสหประชาชาติ ( UNITED NATIONS SUSTAINABLE DEVELOPMENT GOALS - SDGS) ให้กับผู้มีส่วนได้ส่วนเสีย โดยรายงานฉบับนี้รวบรวมข้อมูลการดำเนินงานประจำปี ตั้งแต่ 1 ตุลาคม 2567 ถึง 30 กันยายน 2568

ALONGSIDE ITS OEM AND ODM BUSINESS, REFLECT A MISSION TO **ENRICH PEOPLE'S LIFE** THROUGH SMART NUTRITION.

**FRESH**  
FROM THE BEGINNING.

**SOCIAL  
RESPONSIBILITY**  
AND ENVIRONMENT AWARENESS.

# OUR BRANDS, OUR MILESTONE

47 ปี ก้าวอย่างแห่งความสำเร็จ เพื่อการเติบโตอย่างยั่งยืน



พ.ศ. 2514 – ไทยรगतอง (TTT)

ก่อตั้งโดยพี่น้องตระกูล "กี" เพื่อบุกเบิกและส่งเสริมธุรกิจการส่งออกของประเทศไทย.



พ.ศ. 2522 – พัทยา (PATAYA)

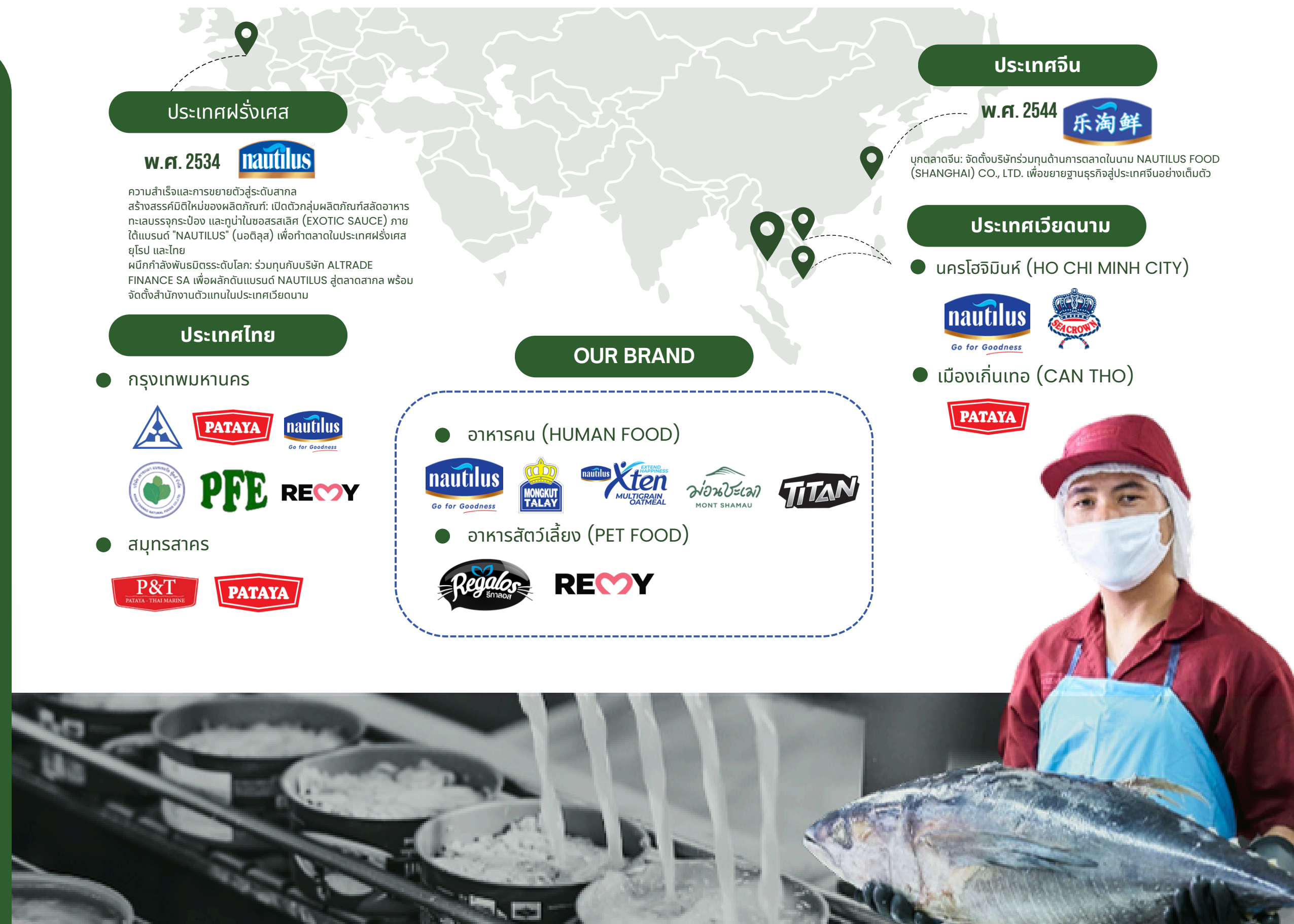
จดทะเบียนก่อตั้ง บริษัท พัทยาฟู๊ดอินดัสตรี จำกัด โดยได้รับสิทธิประโยชน์จากการส่งเสริมการลงทุน (BOI)

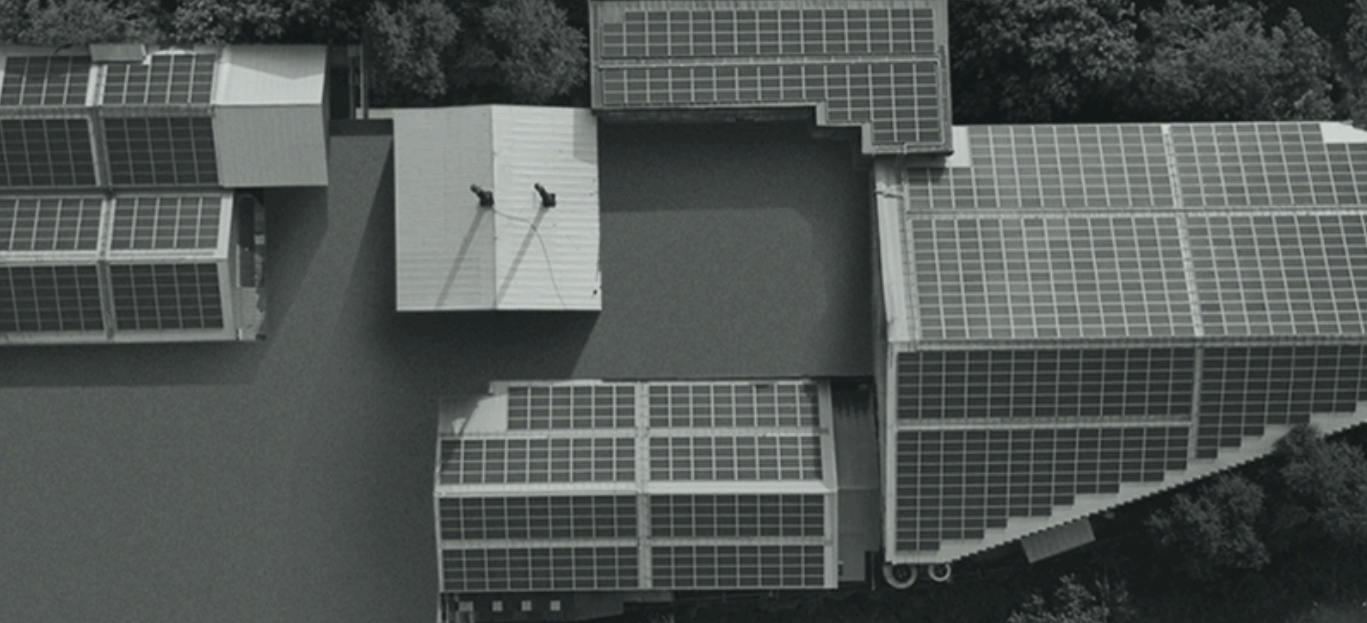


พ.ศ. 2559 – กลุ่มบริษัทพัทยาฟู๊ด (PATAYA FOOD GROUP)

จัดโครงสร้างองค์กรใหม่ภายใต้ชื่อ "กลุ่มบริษัทพัทยาฟู๊ด" (PFG)

## ข้อมูลองค์กร และภาพรวม





ข้อมูลองค์กร และภาพรวม

# VISION

## BEING AN ADMIRABLE BRAND

มุ่งเน้นการเจริญเติบโตขององค์กรที่ยั่งยืนด้วยคุณภาพของผลิตภัณฑ์ เพื่อตอบสนองความต้องการของผู้บริโภคทั้งด้านสุขภาพและการเป็นมิตรกับสิ่งแวดล้อม โดยผ่านพันธมิตรทางการค้าทั่วโลก

# MISION

## EXCELLENCE

มุ่งสู่ความเป็นเลิศในการนำเสนอสินค้าคุณภาพและนวัตกรรม เพื่อส่งเสริมคุณภาพชีวิตให้แก่ผู้บริโภค

### ผู้มีส่วนได้ส่วนเสีย

ผู้ถือหุ้น | พนักงาน | คู่ค้า / เจ้าหนี้ | ลูกค้า / ผู้บริโภค

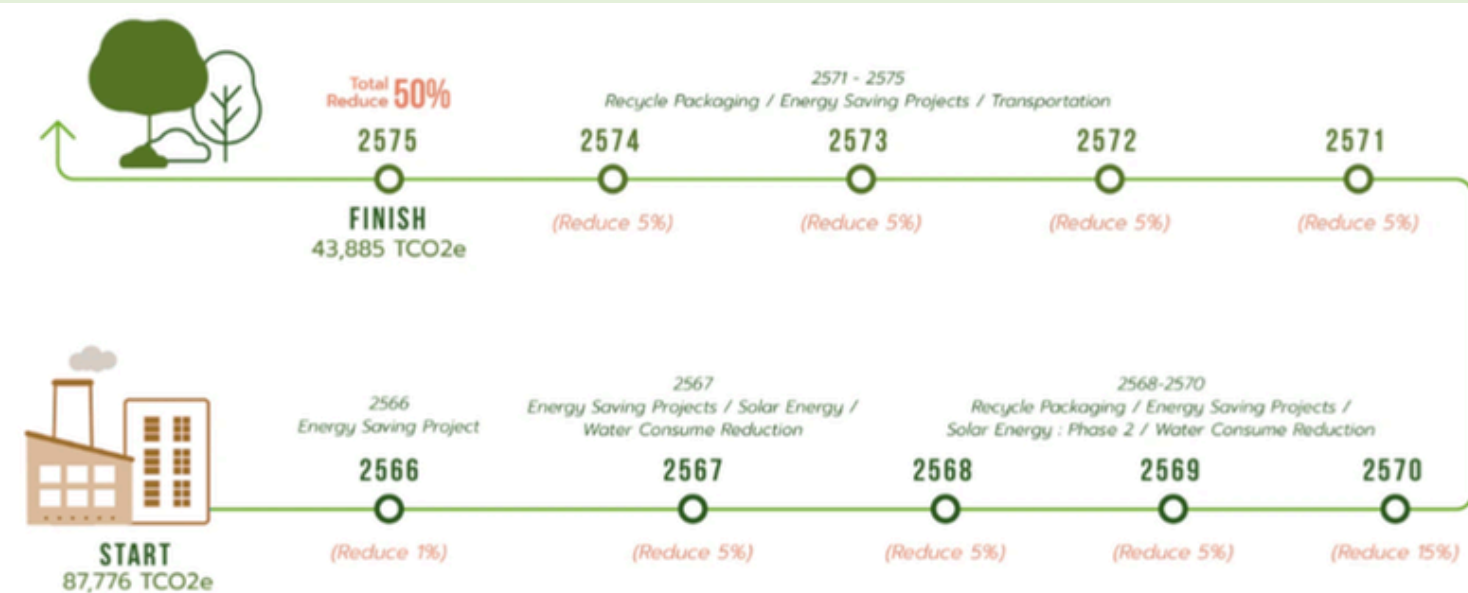
คู่แข่งทางการค้า | หน่วยงานภาครัฐ | สังคม และ สิ่งแวดล้อม

# ด้านสิ่งแวดล้อม

## ENVIRONMENT

กลุ่มบริษัทพัตยาฟู๊ดมีความตระหนักถึงความรับผิดชอบต่อสิ่งแวดล้อม โดยส่งเสริมการใช้งานทรัพยากรต่างๆ อย่างมีประสิทธิภาพ ยึดมั่นในการประกอบธุรกิจที่มีระบบ การดำเนินงาน ที่มีมาตรฐาน และมีการควบคุมที่ดี รวมถึงการปลูกฝังจิตสำนึกความรับผิดชอบต่อพนักงานทุกระดับและสนับสนุนงานด้านสิ่งแวดล้อมอย่างต่อเนื่อง

จากความมุ่งมั่นอย่างต่อเนื่องในการช่วยลดการปล่อยก๊าซเรือนกระจก ทั้งทางตรงและทางอ้อม ตามเป้าหมายระยะยาวที่จะลดการปล่อยก๊าซเรือนกระจกสุทธิจากปีฐาน 2565 ลงให้ได้ 50% ภายในปี 2575 โดยในปีที่ผ่านมา จากทุกโครงการ และกิจกรรมของกลุ่มบริษัท ที่สนับสนุนกิจกรรมลดก๊าซเรือนกระจกนั้น สามารถลดการปล่อยก๊าซเรือนกระจกได้ปริมาณ 1,320 ตัน/ปี หรือเทียบเท่าการปลูกต้นไม้ 153,000 ต้น เพราะเราตระหนักถึงความปลอดภัยของสังคม ชุมชน และสิ่งแวดล้อม



# โครงการ “ พลังงานหมุนเวียนและประหยัดพลังงาน ”

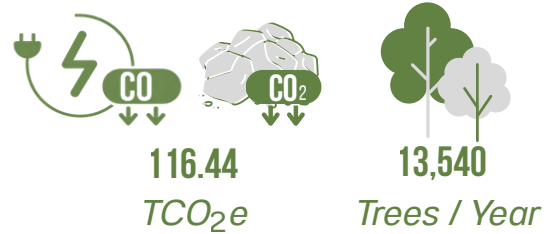
(Renewable Energy and Energy Saving Projects)



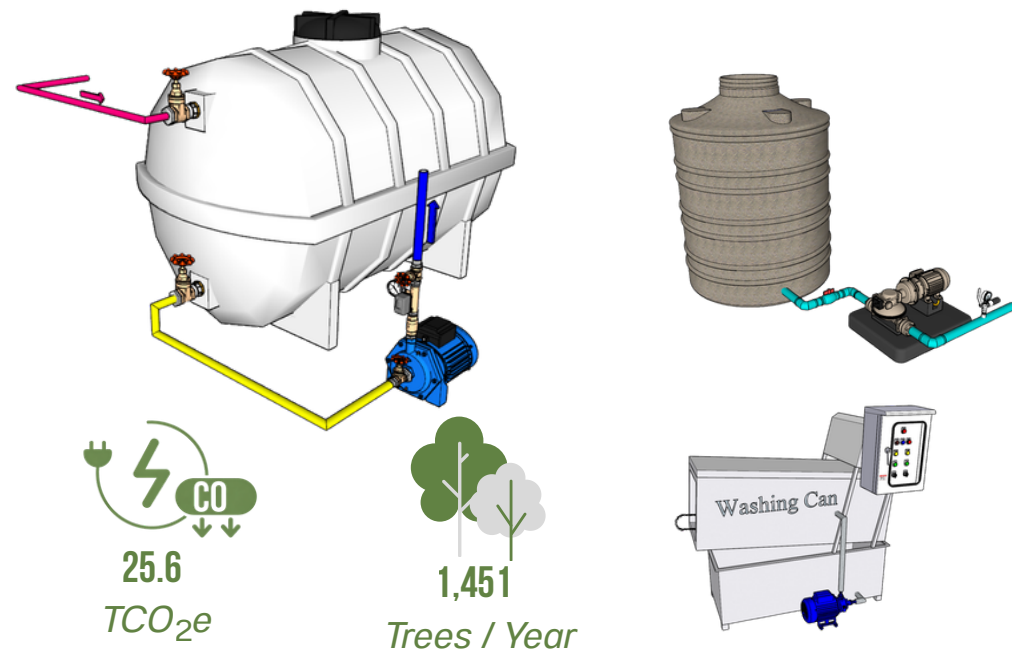
## โครงการติดตั้งปั๊มลมแบบ Oil-free พร้อมกับการนำความร้อนสูญเสียมาเพิ่มอุณหภูมิน้ำป้อน บอยเลอร์

เป็นโครงการเพิ่มประสิทธิภาพปั๊มลม พร้อมกับการนำความร้อนที่สูญเสียจากปั๊มลม มาแลกเปลี่ยนความร้อนเพื่อเพิ่มอุณหภูมิน้ำป้อนเข้า Boiler ซึ่งสามารถลดปริมาณเชื้อเพลิงถ่านหินได้ด้วย

- เกิดผลประหยัดพลังงานไฟฟ้า 26,054 kWh/year
- เกิดผลประหยัดถ่านหิน 41 Ton/year



ปี 2568 ลดได้รวม 230 TCO<sub>2</sub>e  
( เทียบเท่าการปลูกต้นไม้ 26,680 ต้นต่อปี)



## โครงการ ระบบควบคุมความเร็วแบบแปรผันของเครื่องจักรต่างๆ Precooker, Spray room , เครื่องล้างกระป๋อง และ ปั๊มน้ำออฟฟิศสำนักงาน

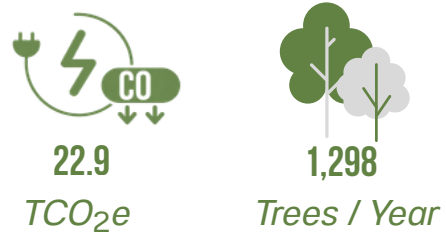
เนื่องจากเครื่องจักรหรืออุปกรณ์ในระบบเดิมมีการเดินปั๊ม แบบ idle time ช่วงที่ไม่มีการใช้น้ำ ทำให้เกิดการสิ้นเปลืองการใช้พลังงาน จึงมีการติดตั้ง Pressure Transmitter เพื่ออ่านแรงดันน้ำและส่งค่าให้ชุดควบคุม สั่ง VSD ปรับความเร็วรอบของเครื่องจักรหรืออุปกรณ์ดังกล่าว เพื่อรักษาแรงดันน้ำให้คงที่สามารถลดเวลาเดินตัวเปล่าลงได้

- เกิดผลประหยัดพลังงาน 42,140 kWh/year



# โครงการ “พลังงานหมุนเวียนและประหยัดพลังงาน”

(Renewable Energy and Energy Saving Projects)



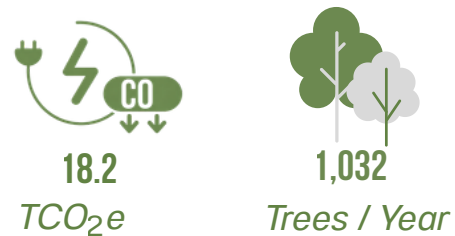
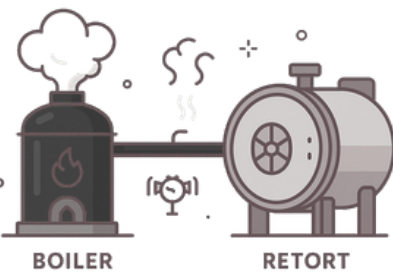
## โครงการจัดการรวมศูนย์ระบบซิลเลอร์

เป็นโครงการการเพิ่มประสิทธิภาพและลดการสูญเสียของระบบซิลเลอร์ให้เหมาะสมตามสภาวะโหลด ในแต่ละช่วงเวลา

- เกิดผลประหยัดพลังงาน 45,782 kWh/year

## REDUCE STEAM PRESSURE

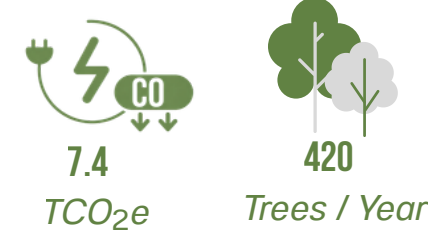
7,6 bar → 7,2 bar



## โครงการปรับแรงดันสตีมให้เหมาะสมเพื่อลดการสูญเสียในระบบ

เป็นโครงการลดแรงดัน สตีม ในระบบให้เหมาะสมกับการใช้งาน โดยที่ไม่มีผลกระทบต่อกระบวนการผลิต เพื่อช่วยลดการสูญเสียในระบบส่งจ่ายไอน้ำ

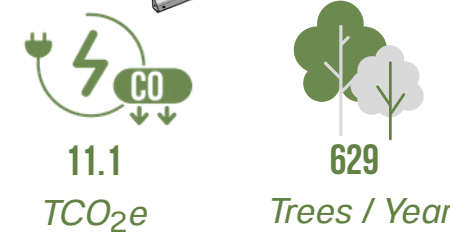
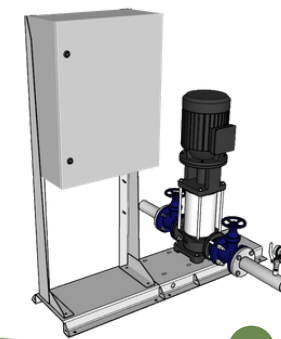
- เกิดผลประหยัดพลังงาน 7,087.6 kg/year



## โครงการเปลี่ยนหม้อแปลงแบบประสิทธิภาพสูง Super Low Loss

เป็นโครงการทดแทนหม้อแปลงเดิมที่มีประสิทธิภาพต่ำ และมีความไม่เสถียรทางไฟฟ้า ทำให้เกิดการสูญเสียในระบบหม้อแปลงไฟฟ้าสูง

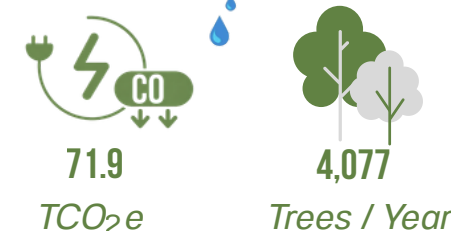
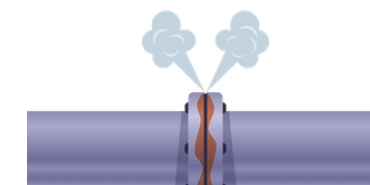
- เกิดผลประหยัดพลังงาน 14,832 kWh/year



## โครงการเพิ่มประสิทธิภาพกังสดแรงดันสูง

เป็นโครงการปรับเปลี่ยนจากระบบลมอัดมาเป็นระบบควบคุมความเร็วรอบของมอเตอร์ปั๊มสำหรับกังสดแรงดันสูงแทน

- เกิดผลประหยัดพลังงาน 22,083.8 kWh/year



## โครงการลดการสูญเสียของพลังงานลมอัด

ปรับปรุงระบบส่งลมอัดและกำหนดมาตรการตรวจสอบ เพื่อลดปริมาณการสูญเสียของพลังงานของปั๊มลม และเพิ่มความเสถียรของแรงดันลมอัดได้มาก

- เกิดผลประหยัดพลังงานรวม 144,000 kWh/year

# โครงการ “ทอด(น้ำมัน)ไม่ทิ้ง”




**“ทอด(น้ำมัน)ไม่ทิ้ง”** ESG

ช่วยกันรักษาสิ่งแวดล้อมง่ายๆ  
น้ำมันปรุงอาหารที่ใช้แล้ว **อย่าทิ้ง!!**  
**“นำมาแลกกับปลากระป๋อง”**

**กติกาแลกเปลี่ยนของรางวัลสุดอร่อย**

- ✓ นำมันผ่านภาสกรองแล้ว 1 ครั้ง
- ✓ ใส่ขวดน้ำหรือขวดอะไรก็ได้ รวบรวมให้ได้ 1 กิโลกรัม
- ✓ นำมาแลกกับของรางวัล “ปลาแมกเคอเรลในซอสสมะรียงเทศ”

ปริมาณของรางวัล: จำนวน 2 กระป๋อง

**จุดรับแลก**    **วันเวลา**

ด้านช่างโรงอาหารใหม่  
ทุกวันศุกร์สัปดาห์ที่ 2 และ 4 ของเดือน  
ตั้งแต่เวลา 11.00 - 13.00 น.



## แปลงน้ำมันใช้แล้วสู่พลังงานสะอาด

กลุ่มบริษัทพญาฟู้ด ได้นำแนวคิด “ทอด(น้ำมัน)ไม่ทิ้ง” มาใช้โดยนำน้ำมันที่ผ่านการใช้งานกลับมาส่งต่อให้ผู้รับเพื่อนำไปผลิตเป็นเชื้อเพลิงการบินที่ยั่งยืน (Sustainable Aviation Fuel) คือเชื้อเพลิงทางเลือกสำหรับอากาศยานที่ผลิตจากวัตถุดิบหมุนเวียนซึ่งสอดคล้องกับโมเดลเศรษฐกิจ Bio-Circular-Green Economy (BCG) ได้แก่ เศรษฐกิจชีวภาพ เศรษฐกิจหมุนเวียน และเศรษฐกิจสีเขียว ได้อย่างครบวงจร ทั้งยังต่อยอดเป็นพลังงาน เช่น ไบโอดีเซล และน้ำมันเครื่องบินโดยสาร ช่วยให้การขยายการเกิดประโยชน์สูงสุด และลดการปล่อยก๊าซเรือนกระจกตามแนวทาง ESG ของบริษัทในปัจจุบัน

โครงการนี้ยังช่วยสร้างความตระหนักให้พนักงานและชุมชนหลีกเลี่ยงการใช้ น้ำมันที่ “ทอดซ้ำ” ซึ่งอาจส่งผลกระทบต่อสิ่งแวดล้อมและคุณภาพชีวิตอีกด้วย ทั้งนี้บริษัทฯ ได้รับการสนับสนุนจากบริษัท บางจาก คอร์ปอเรชั่น จำกัด (มหาชน) ให้เข้าร่วมโครงการดังกล่าว ในเดือนตุลาคม 2567 กลุ่มบริษัท พญาฟู้ด ได้เปิดโครงการรับน้ำมันพืชใช้แล้วจากพนักงาน บุคคลภายนอก และร้านค้า โดยผู้ที่นำน้ำมันมาให้กับโครงการ สามารถแลกปลากระป๋องมกภูฏทะเลได้ โดยตั้งเป้าหมายร่วมกันว่า ภายในเดือนกันยายน 2568 จะรวบรวมน้ำมันพืชที่ใช้แล้วให้ได้จำนวน 4,600 ลิตร ซึ่งสอดคล้องกับการครบรอบการดำเนินงาน 46 ปีของบริษัทในปี 2568 อีกด้วย

# โครงการ “คืนชีวิตให้ขวด - สร้างวงจรรีไซเคิลแบบครบวงจร”



โครงการคืนชีวิตให้ขวด

ให้ทุกคนมีส่วนร่วมในการสร้างคุณค่าจากพลาสติกใช้แล้วอย่างยั่งยืน

ในปี 2568 นี้ กลุ่มบริษัทพัตยาฟู้ด ได้ร่วมทำงานกับโครงการ GC YOUเทิร์น ซึ่งเป็นระบบบริหารจัดการพลาสติกใช้แล้วแบบครบวงจร เปิดโอกาสให้ทุกคนมีส่วนร่วมในการสร้างคุณค่าจากพลาสติกใช้แล้วอย่างยั่งยืน ภายใต้แนวคิด “YOUเทิร์น – เริ่มต้นจากคุณ” โดยทีม GC (บริษัท พีทีที โกลบอล เคมิคอล จำกัด (มหาชน) ) ทำงานร่วมกับพันธมิตรภาครัฐ องค์กรชั้นนำ และภาคประชาชน เพื่อส่งเสริมให้มีการนำพลาสติกใสประเภท PET ที่ผ่านการใช้งานกลับเข้าสู่กระบวนการจัดการที่ถูกต้อง ทางบริษัทพัตยาฟู้ด ได้จัดโครงการรวบรวมขวดน้ำดื่มชนิดพลาสติก พร้อมทั้งขอความร่วมมือจากพนักงานและชุมชนรอบโรงงานให้นำขวดพลาสติกมาร่วมบริจาค โดยผู้ที่นำขวดพลาสติกมาร่วมโครงการสามารถแลกรับพลาสติกป้องกันมุงกุฎทะเลได้อีกด้วย

ในปีนี้ บริษัทพัตยาฟู้ด ตั้งเป้าหมายในการรวบรวมขวดพลาสติกให้ได้ครบ 100,000 ขวด เพื่อนำส่งยังจุดรับพลาสติกสะอาดของเรา โดยทำการคัดแยกตั้งแต่ต้นทางก่อนรวบรวมและขนส่งไปยังโรงงานรีไซเคิลที่ได้มาตรฐานเช่น ENVICCO โรงงานรีไซเคิลระดับโลกของ GC รวมถึงโรงงานพันธมิตรอื่น ๆ ขั้นตอนเหล่านี้ล้วนเป็นส่วนสำคัญของการสร้าง “LOOP CONNECTING” หรือการเชื่อมโยงวงจรการจัดการพลาสติกแบบครบวงจร



นอกจากนี้ GC YOUเทิร์น ยังจัดเก็บข้อมูลการจัดการพลาสติกตลอดกระบวนการอย่างเป็นระบบ ทั้งในส่วนของประเทศและปริมาณพลาสติกที่เข้าสู่กระบวนการรีไซเคิล เพื่อให้มั่นใจว่าพลาสติกใช้แล้วจะถูกรีไซเคิลและอัพไซเคิลกลับมาเป็นผลิตภัณฑ์ใหม่อย่างมีประสิทธิภาพ และคุ้มค่าสูงสุด เป้าหมายหลักของโครงการนี้ คือ การสร้างความร่วมมือกับทุกภาคส่วน เพื่อลดปริมาณขยะ ที่เข้าสู่หลุมฝังกลบ เพิ่มอัตราการรีไซเคิล ลดการปล่อยก๊าซเรือนกระจก และสร้างความสมดุล ด้านสิ่งแวดล้อม และเศรษฐกิจ ตามหลักการ ESG อย่างยั่งยืน

# โครงการ “Waste for Life – รีไซเคิลส เปลี่ยนของอาหารใช้แล้ว เป็นสนามเด็กเล่นสัตว์เลี้ยง”



## เพื่อลดขยะฝังกลบ และการปล่อยก๊าซเรือนกระจกสู่สิ่งแวดล้อม

โครงการ Waste for Life – รีไซเคิลส สะท้อนถึงความมุ่งมั่น ของกลุ่มพญาพิฑ ในการลดการปล่อยก๊าซเรือนกระจกลง 50% ภายในปี 2575 โดยร่วมมือกับพันธมิตรที่มีวิสัยทัศน์เดียวกัน ได้แก่ GC YOU เทิร์น และ เมเจอร์ ดีเวลลอปเม้นท์ (บริษัท เมเจอร์ ดีเวลลอปเม้นท์ จำกัด (มหาชน))

ภายในระยะเวลาเพียง 3 เดือน (10 มิถุนายน – 20 สิงหาคม 2568) กลุ่มบริษัทพืชมงคล สามารถรวบรวม ซองอาหารสัตว์เลี้ยงใช้แล้ว จำนวน 229,433 ซอง เพื่อนำเข้าสู่กระบวนการรีไซเคิลและอัพไซเคิล จนเกิดเป็นผลงาน “Pet Park” ของเล่นและเฟอร์นิเจอร์สำหรับสัตว์เลี้ยง ประกอบด้วย

1. ประติมากรรมรูปคนกับสุนัข น้ำหนัก 150 กก.
2. เก้าอี้รูปสุนัขพันธุ์ดachsชุนด์ น้ำหนัก 70 กก.
3. เก้าอี้รูปกระดูกไดโนเสาร์ น้ำหนัก 300 กก.

โดย ธีกาลอส ได้ส่งมอบ Pet Park ให้แก่โครงการที่พักอาศัย ในเครือเมเจอร์ ดีเวลลอปเม้นท์ 3 แห่ง ได้แก่ โครงการเมทริส พัฒนาการ – เอกมัย, โครงการเอ็ม จตุจักร และ โครงการมาเอสโตร 19 รัชดา 19 – วิทยา พร้อมติดตั้งใน Pet Zone (พื้นที่กลางแจ้ง) เพื่อให้ผู้อยู่อาศัยและสัตว์เลี้ยงได้ใช้จริง โครงการนี้ช่วยลดขยะที่ต้องนำไปฝังกลบได้กว่า 470 กิโลกรัม ลดการปล่อยก๊าซเรือนกระจกได้ 485 kgCO<sub>2</sub>e ซึ่งเทียบเท่ากับการปลูกต้นไม้จำนวน 51 ต้น พร้อมทั้งสร้างพื้นที่แห่งความสุขที่ผู้เลี้ยงและสัตว์เลี้ยงสามารถใช้ร่วมกันอย่างยั่งยืน



เก้าอี้รูป “สุนัขพันธุ์ดachsชุนด์”

เก้าอี้รูป “กระดูกไดโนเสาร์”

## ประติมากรรมรูป “คนกับสุนัข”

น้ำหนัก 150 กก



# โครงการ “พลาสติกรักษ์โลกแบบ MONO MATERIAL – ก้าวสู่บรรจุภัณฑ์ที่รีไซเคิลได้จริง”

กลุ่มบริษัทพัตยาฟู้ด ยังคงมุ่งพัฒนาบรรจุภัณฑ์ที่เป็นมิตรต่อสิ่งแวดล้อม โดยใช้ **MONO MATERIAL** ด้วยการเลือกใช้โครงสร้างที่เป็น PP แทนชั้นวัสดุหลากหลายชนิด เช่น อะลูมิเนียม โพลอน และ PET ซึ่งคงคุณสมบัติเหมือนเดิม และสามารถนำมารีไซเคิลได้ โครงสร้างบรรจุภัณฑ์เช่นนี้ช่วยลดการใช้ทรัพยากร ลดของเสีย และทำให้พลาสติกกลับเข้าสู่ระบบรีไซเคิลได้อย่างมีประสิทธิภาพมากยิ่งขึ้น



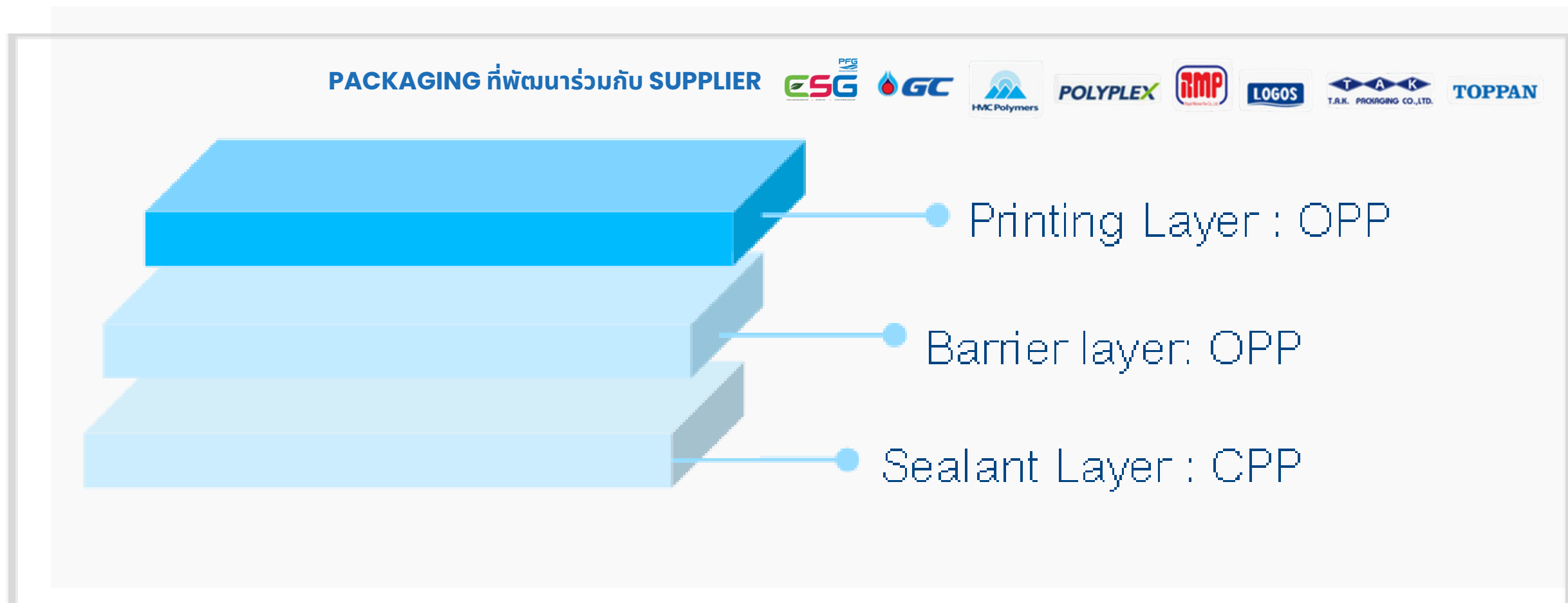
Retort Pouch



Retort Film (Sachet Petfood)



Non-Retort Pouch



### ชั้นนอก (PRINTING LAYER)

- ทำหน้าที่รองรับการพิมพ์ลวดลายและป้องกันรอยขีดข่วน

### ชั้นกลาง (BARRIER LAYER)

- ทำหน้าที่ป้องกันอากาศและความชื้น

### ชั้นใน (SEALANT LAYER)

- สัมผัสกับอาหารโดยตรง โดยมีคุณสมบัติสัมผัสกับอาหาร โดยตรง โดยมีคุณสมบัติ SEAL THROUGH CONTAMINATION

- ใช้ PP SEALANT GRADE ที่พัฒนามาเพื่อการซีลที่อุณหภูมิสูง โดยไม่รั่วซึม



# ด้านสังคม

SOCIAL



## การดูแลทรัพยากรบุคคลและสังคม

กลุ่มบริษัทพญาฟู้ด เชื่อมั่นว่า “ พนักงานคือทรัพยากรที่มีคุณค่าที่สุดและเป็นกำลังหลักในการขับเคลื่อนองค์กร ” ดังนั้น บริษัทฯ จึงบริหารจัดการทรัพยากรบุคคลบนพื้นฐานของสิทธิมนุษยชน ความเสมอภาค และความเป็นธรรม รวมทั้งสนับสนุนทั้งด้านสุขภาพกาย สุขภาพจิต และความมั่นคงทางสังคม ผ่านมาตรการและโครงการด้านสวัสดิการต่าง ๆ และสร้างสภาพแวดล้อมการทำงานที่เปิดรับความหลากหลาย

ส่งเสริมความสมดุลระหว่างการทำงานและชีวิตส่วนตัว เพื่อยกระดับคุณภาพชีวิตของพนักงาน นอกจากนี้ บริษัทฯ ยังมุ่งสร้างคุณค่าร่วมกับสังคมผ่านโครงการ CSR และกิจกรรมเพื่อชุมชน เช่น การสนับสนุนสถานศึกษาที่ขาดแคลน การสร้างโอกาสการจ้างงานให้แก่ผู้พิการและผู้ด้อยโอกาส สะท้อนถึงแนวคิดที่ว่า การบริหารบุคลากรด้วยธรรมาภิบาลควบคู่กับการพัฒนาสังคมคือรากฐานสำคัญของการขับเคลื่อนธุรกิจอย่างยั่งยืน



PFG'S ETHICAL RECRUITMENT POLICY –  
นโยบายการสรรหาว่าจ้างอย่างมีจริยธรรม



SOCIAL

# PFG'S ETHICAL RECRUITMENT POLICY – นโยบายการ สรรหาว่าจ้างอย่าง มีจริยธรรม

กลุ่มบริษัทพัตยาฟู้ด มุ่งมั่นในการดำเนินนโยบายด้านการสรรหาและว่าจ้างตามมาตรฐานแรงงานระหว่างประเทศและในประเทศ รวมทั้งปฏิบัติตามข้อกำหนดด้านความยั่งยืนอย่างครบถ้วน ทั้งสำหรับแรงงานไทยและแรงงานข้ามชาติ บริษัทฯ ยึดถือหลักการจ้างงานอย่างเท่าเทียม ปราศจากการเลือกปฏิบัติทุกรูปแบบ พร้อมป้องกันการละเมิดสิทธิมนุษยชน อาทิ การใช้แรงงานบังคับ แรงงานเด็ก และการค้ามนุษย์ รวมถึงการลดความเสี่ยงจากการเอาเปรียบแรงงานในทุกขั้นตอนของห่วงโซ่อุปทาน นอกจากนี้ ยังให้ความสำคัญต่อการส่งเสริมความโปร่งใสและความรับผิดชอบในกระบวนการสรรหาบุคลากร โดยได้ดำเนินการสื่อสารนโยบายด้านการสรรหาและว่าจ้างอย่างมีจริยธรรมแก่ผู้มีส่วนได้ส่วนเสียทุกภาคส่วนอย่างต่อเนื่อง เพื่อสร้างความเข้าใจร่วมกัน และผลักดันมาตรฐานด้านสิทธิมนุษยชนในองค์กรให้ก้าวสู่ระดับสากล

# Employee Engagement & Well-being

การเสริมสร้างการมีส่วนร่วมและความเป็นอยู่ที่ดีของพนักงาน

กลุ่มบริษัทพญาฟู้ดให้ความสำคัญกับเสียงสะท้อนของพนักงาน จึงได้ดำเนินการสำรวจระดับความผูกพันของพนักงาน (Employee Engagement Survey) เพื่อประเมินประสิทธิภาพการทำงาน ทั้งในด้านบทบาทหน้าที่ สภาพแวดล้อมการทำงาน ค่าตอบแทนและสวัสดิการ ความสมดุลระหว่างงานและชีวิตส่วนตัว รวมถึงโอกาสในการพัฒนาและเติบโตในสายอาชีพ ผลการสำรวจจะถูกนำมาวิเคราะห์และพัฒนาเป็นโครงการต่าง ๆ เพื่อยกระดับคุณภาพชีวิตและความผูกพันของพนักงานอย่างต่อเนื่อง



สำรวจระดับความผูกพันของพนักงาน (Employee Engagement Survey)

การตรวจสุขภาพประจำปี การฉีดวัคซีนป้องกันโรค และกิจกรรมส่งเสริมสุขภาพ



สภาพแวดล้อมการทำงาน



ค่าตอบแทนและสวัสดิการ



การพัฒนาและเติบโตในสายอาชีพ



กิจกรรมส่งเสริมสุขภาพ

โดยหนึ่งในโครงการสำคัญคือโครงการด้านสุขภาพ ซึ่งครอบคลุมการตรวจสุขภาพประจำปี การฉีดวัคซีนป้องกันโรค และกิจกรรมส่งเสริมสุขภาพ ขณะเดียวกันบริษัทฯ ก็ยังคงมุ่งสร้างสภาพแวดล้อมการทำงานที่ดี มีความปลอดภัย และส่งเสริมสุขภาพโดยรวมของพนักงาน

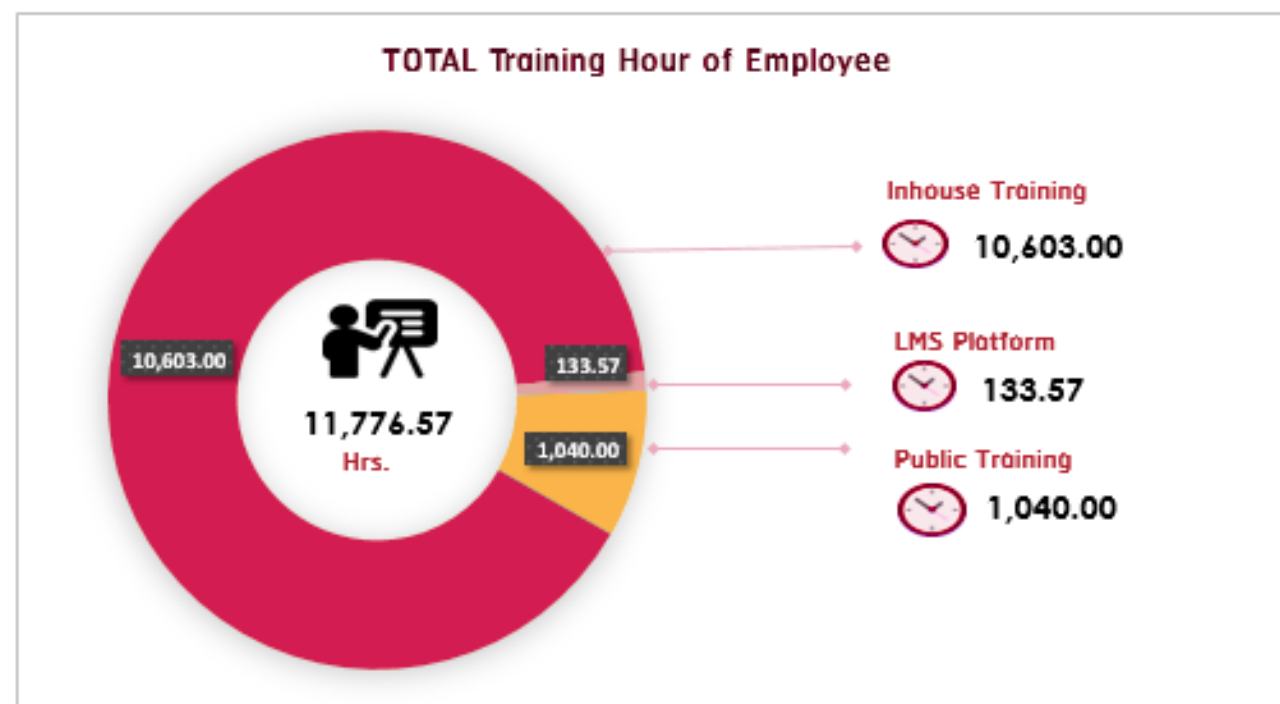
# Employee Development & Capability Building -

## การพัฒนาและเสริมสร้างขีดความสามารถของพนักงาน

กลุ่มบริษัทพญาฟู้ดตระหนักว่าการสร้างองค์กรที่เติบโตเริ่มต้นจากการลงทุนในศักยภาพของพนักงานอย่างเป็นระบบและต่อเนื่อง ด้วยเหตุนี้ บริษัทฯ จึงมุ่งมั่นพัฒนาทักษะ ความรู้ และความสามารถเชิงปฏิบัติของพนักงานทุกระดับ พร้อมสร้างโอกาสในการเรียนรู้และเติบโต เพื่อเสริมศักยภาพบุคลากรให้เป็นกำลังสำคัญในการขับเคลื่อนองค์กรสู่ความสำเร็จ

### ผลการฝึกอบรมในปี 2568:

- จำนวนหลักสูตรรวม: 109 หลักสูตร  
    ฝึกอบรมภายในองค์กร: 57 หลักสูตร  
    อบรมภายนอกองค์กร: 52 หลักสูตร
- จำนวนชั่วโมงการอบรมรวม: 11,776.57 ชั่วโมง



### ผลลัพธ์ที่ได้รับ

- พนักงานมีศักยภาพและทักษะที่จำเป็นสำหรับการทำงานอย่างมืออาชีพ
- องค์กรมีการพัฒนาความพร้อมในการรับมือกับความท้าทายและการเปลี่ยนแปลงในอนาคต ซึ่งเป็นส่วนสำคัญของการพัฒนาองค์กรสู่ความยั่งยืน

### ผลลัพธ์ที่ได้รับ

- มีผู้พิการได้รับการจ้างงานแล้วจำนวน 26 คน ยอดรายได้รวมกว่า 3,131,700 บาท
- ผู้พิการมีความมั่นคงทางการเงิน สามารถดูแลตนเองและครอบครัวได้อย่างอิสระ



## Empowering Persons with Disabilities – การสร้างโอกาสให้ผู้พิการ

ในปี 2568 กลุ่มบริษัทพญาฟู้ดได้ร่วมมือกับกระทรวงพัฒนาสังคมและความมั่นคงของมนุษย์ เพื่อสร้างโอกาสอาชีพและสร้างรายได้ให้กับผู้พิการ ปัจจุบันมีผู้พิการได้รับการจ้างงานแล้วจำนวน 26 คน มียอดรายได้รวมกว่า 3,131,700 บาท โครงการนี้ช่วยให้ผู้พิการมีความมั่นคงทางการเงิน สามารถดูแลตนเองและครอบครัวได้อย่างอิสระ พร้อมสร้างความรู้สึกรับคุณค่า มีความสุข และมีเป้าหมายในการดำเนินชีวิตอย่างเต็มศักยภาพ การดำเนินงานดังกล่าวไม่เพียงยกระดับคุณภาพชีวิตของผู้พิการ แต่ยังเป็นก้าวสำคัญในการพัฒนาศักยภาพและความสามารถของพวกเขา สะท้อนถึงความมุ่งมั่นของบริษัทฯ ในการสร้างสังคมที่เท่าเทียมและครอบคลุมสำหรับทุกคน

# PFG Scholarship Program –

## โครงการทุนการศึกษา PFG

กลุ่มบริษัทพญาฟู้ด ( PFG ) ให้ความสำคัญกับการสนับสนุนการศึกษาและพัฒนาศักยภาพเยาวชน และเชื่อว่าการลงทุนในความรู้และทักษะของเยาวชนคือรากฐานสำคัญของสังคมที่ยั่งยืนและเข้มแข็ง ด้วยเหตุนี้ บริษัทฯ จึงจัดตั้ง โครงการมอบทุนการศึกษา เพื่อสนับสนุนนักเรียนที่มีผลการเรียนดีแต่ขาดแคลนทุนทรัพย์ ให้มีโอกาสเรียนรู้และพัฒนาตนเองอย่างเต็มศักยภาพ

โดยในปี 2568 บริษัทฯ ได้มอบทุนแก่นักเรียนจำนวนมาก เปิดโอกาสทางการศึกษาและสร้างแรงบันดาลใจให้เยาวชนรู้สึกมีคุณค่า มุ่งมั่นพัฒนาตนเอง และตั้งเป้าหมายในการเรียนและชีวิตอย่างชัดเจน



“ โครงการมอบทุนการศึกษา เพื่อสนับสนุนนักเรียนที่มีผลการเรียนดีแต่ขาดแคลนทุนทรัพย์ ให้มีโอกาสเรียนรู้และพัฒนาตนเองอย่างเต็มศักยภาพ ”

“ โครงการแม่และเด็กมีผู้เข้าร่วมทั้งสิ้น 62 ท่าน ประกอบด้วย คุณแม่ชาวไทย 4 ท่าน และคุณแม่ชาวต่างชาติ 58 ท่าน ”



## โครงการคุณแม่และหนูน้อยสุขภาพดี

กลุ่มบริษัทพญาฟู้ด ได้ดำเนิน “โครงการแม่และเด็ก” เพื่อยกระดับคุณภาพชีวิตของพนักงานที่อยู่ในช่วงตั้งครรภ์และหลังคลอดบุตร โดยให้ความสำคัญกับการดูแลสุขภาพ ความเป็นอยู่ และความสมดุลระหว่างชีวิตครอบครัวกับการทำงาน ตลอดจนสนับสนุนสวัสดิการที่ยืดหยุ่นให้สอดคล้องกับความต้องการของแต่ละบุคคล โครงการนี้สะท้อนถึงความตั้งใจของบริษัทในการสร้างสภาพแวดล้อมการทำงานที่เอื้อต่อการเติบโตทั้งด้านอาชีพ และชีวิตครอบครัวของพนักงานอย่างยั่งยืน

ภายใต้โครงการดังกล่าว บริษัทได้จัดเตรียมของใช้จำเป็นสำหรับคุณแม่หลังคลอด เช่น ผลิตภัณฑ์ดูแลเด็ก อุปกรณ์ที่จำเป็นสำหรับคุณแม่ รวมถึงสื่อให้ความรู้เกี่ยวกับการดูแลสุขภาพของแม่และการก โดยมีแพทย์ประจำบริษัทพร้อมให้คำปรึกษาอย่างใกล้ชิด ทั้งนี้เพื่อช่วยแบ่งเบาภาระค่าใช้จ่ายที่เกิดขึ้นในช่วงเริ่มต้นของการเลี้ยงดูบุตร ซึ่งเป็นช่วงที่มักมีค่าใช้จ่ายสูง การสนับสนุนดังกล่าวถือเป็นส่วนหนึ่งของความมุ่งมั่นในการช่วยลดภาระทางการเงินของพนักงาน พร้อมเสริมสร้างความมั่นใจและขวัญกำลังใจในการเริ่มต้นบทบาทของคุณพ่อคุณแม่มือใหม่

ในปี 2568 นี้ **โครงการแม่และเด็กมีผู้เข้าร่วมทั้งสิ้น 62 ท่าน ประกอบด้วย คุณแม่ชาวไทย 4 ท่าน และ คุณแม่ชาวต่างชาติ 58 ท่าน** สะท้อนให้เห็นถึงความเชื่อมั่นและการตอบรับที่ดีจากพนักงานทั้งชาวไทยและต่างชาติภายในองค์กร บริษัทเชื่อมั่นว่า “โครงการแม่และเด็ก” จะเป็นอีกหนึ่งกลไกสำคัญที่ช่วยเสริมสร้างความผูกพันระหว่างพนักงานกับองค์กร และช่วยให้พนักงานมีคุณภาพชีวิตที่ดีขึ้น มีความพร้อมทั้งด้านกายและใจในการกลับมาปฏิบัติงานอย่างเต็มประสิทธิภาพ พร้อมเติบโตไปกับบริษัทในระยะยาว



## การสร้างธรรมาภิบาลของกลุ่มบริษัทพัตยาฟู้ด

การสร้างองค์กรที่ยั่งยืนไม่ได้เกิดขึ้นเพียงจากการดูแล  
สิ่งแวดล้อมหรือสังคมเท่านั้น แต่ยังต้องมี ระบบธรรมาภิบาล  
(Governance) ที่เข้มแข็ง เพื่อให้ทุกการดำเนินงาน เป็นไป  
อย่างโปร่งใส มีความรับผิดชอบ และ ได้รับความเชื่อมั่นจากผู้มี  
ส่วนได้ส่วนเสีย กลุ่มบริษัทพัตยาฟู้ด จึงได้ริเริ่มโครงการ  
สำคัญ 2 เรื่อง ที่สะท้อนถึงความมุ่งมั่นในการสร้างวัฒนธรรม  
องค์กรที่มีจริยธรรมและการบริหารความเสี่ยงอย่างเป็นระบบ

# 2 ด้านธรรมาภิบาล

## Governance



# การสร้างความตระหนักรู้ด้าน จริยธรรมและจรรยาบรรณ

กลุ่มบริษัทพัตยาฟู้ด เชื่อว่าจริยธรรมและจรรยาบรรณ คือ รากฐานของการทำงาน ที่มั่นคง จึงได้จัดกิจกรรมหลากหลายเพื่อให้พนักงานทุกคนเข้าใจ และนำไปใช้จริง

- **Clip VDO เพื่อการเรียนรู้**

พนักงานใหม่ทุกคนต้องรับชมคลิปผ่านระบบ LMS ซึ่งอธิบายหลักการและแนวปฏิบัติด้านจริยธรรม พร้อมทำแบบทดสอบเพื่อประเมินความเข้าใจ



- **การอบรมและทดสอบด้านจริยธรรม**

มีการจัดอบรมอย่างต่อเนื่อง พร้อมแบบทดสอบเพื่อให้มั่นใจว่าพนักงานสามารถนำความรู้ไปใช้ได้ สถานการณ์จริง



- **โครงการ “ค้นปากลอยากเล่า”**

ร่วมกับ “ทีมเมลานอส” จัดทำสื่อประชาสัมพันธ์ในหลายรูปแบบ เช่น ป้ายประชาสัมพันธ์, Clip VDO Mini Series, การสื่อสารผ่านอีเมลและ Line บริษัท รวมถึงกิจกรรมเล่นเกม เพื่อให้ประเด็นด้านจริยธรรมเข้าถึงง่ายและน่าสนใจ

**ผลลัพธ์ :**

พนักงานไม่เพียง “รู้” เรื่องจริยธรรม แต่ยัง “เข้าใจ” และ “เชื่อมั่น” ว่าจริยธรรมคือหัวใจของการทำงานในทุกวัน



Clip VDO เพื่อการเรียนรู้

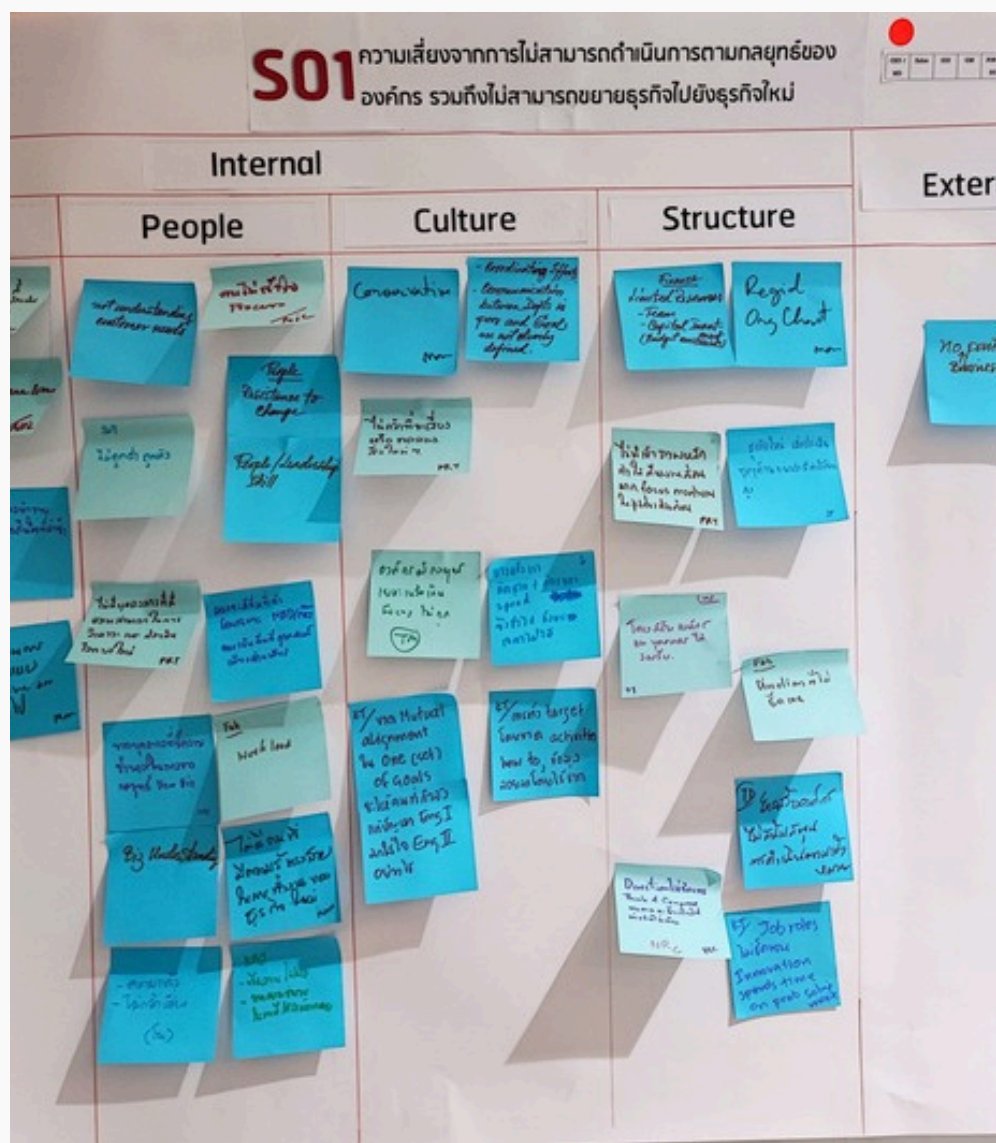


โครงการ “ค้นปากลอยากเล่า” ร่วมกับทีมเมลานอส จัดกิจกรรม เพื่อให้ประเด็นด้านจริยธรรมเข้าถึงง่าย และน่าสนใจ

“เพราะความเสี่ยงไม่ใช่เรื่อง  
ของฝ่ายใดฝ่ายหนึ่ง แต่เป็น  
เรื่องของเราทุกคนในองค์กร”



**WORKSHOP** และการกำหนดความ  
เสี่ยงสำคัญปี 2568



จากโครงการที่ดำเนินการในปีนี้ สะท้อนให้เห็นว่า กลุ่มบริษัทพัตยาฟู้ด  
ไม่ได้มอง GOVERNANCE เป็นเพียงกฎระเบียบ แต่เป็นการสร้าง  
วัฒนธรรมองค์กรที่โปร่งใส มีจริยธรรม และพร้อมรับมือกับความเสี่ง  
อย่างเป็นระบบ การดำเนินงานเหล่านี้จึงเป็นรากฐานสำคัญที่ทำให้องค์กร  
สามารถเติบโตอย่างมั่นคงและยั่งยืนภายใต้กรอบ ESG



GOVERNANCE

# การบริหารความ เสี่ยงองค์กร

ท่ามกลางโลกธุรกิจที่เต็มไปด้วยความไม่แน่นอน กลุ่มบริษัทพัตยาฟู้ด  
มองว่าการบริหารความเสี่ยงเป็นกลไกสำคัญในการขับเคลื่อนองค์กรให้  
เติบโตอย่างมั่นคงและแข่งขันได้ในระยะยาว

## • การอบรมผู้บริหาร

เริ่มต้นด้วยการอบรมพื้นฐานด้านการบริหารความเสี่ยง เพื่อเสริมความ  
เข้าใจหลักการสำคัญ

## • การแต่งตั้งคณะกรรมการและทีมบริหารความเสี่ยง

จัดตั้งคณะกรรมการบริหารความเสี่ยงและตรวจสอบ และทีมบริหารความ  
เสี่ยง เพื่อดูแลความเสี่ยงขององค์กรอย่างต่อเนื่อง

## • การประเมินและจัดลำดับความเสี่ยง

จัดทำแบบฟอร์มและเกณฑ์การประเมิน พร้อมดำเนินการประเมินความ  
เสี่ยงองค์กร และสรุปเสนอต่อคณะกรรมการ

## • Workshop และการกำหนดความเสี่ยงสำคัญปี 2568

ทีมบริหารความเสี่ยงร่วมกันกำหนดความเสี่ยงสำคัญ เช่น กลยุทธ์องค์กร  
การแข่งขันที่สูงขึ้น ภัยธรรมชาติ ความผันผวนทางการเงิน ภาพลักษณ์  
องค์กร ไปจนถึงความปลอดภัยของข้อมูล

## • การจัดทำ Mitigation Plan

Risk Owner วิเคราะห์สาเหตุและมาตรการควบคุม พร้อมจัดทำแผน  
ลดผลกระทบ และรายงานความคืบหน้าต่อคณะกรรมการ

## • โครงการ “ค้นปากออยากเล่า” ด้าน Risk Management

ร่วมกับทีม FBI จัดทำ Clip VDO และสื่อประชาสัมพันธ์ รวมถึงกิจกรรม  
เล่นเกม เพื่อให้พนักงานเข้าใจเรื่องความเสี่ยงได้ง่ายและมีส่วนร่วมมากขึ้น



# THANK YOU

รายงานการพัฒนายั่งยืน  
กลุ่มบริษัทพืักยาฟู้ด

1 ตุลาคม 2567 • 30 กันยายน 2568

